

Technické parametry zvedáku EMANUEL SCM 85F.12 (12 stojanů x 8,5 t, pevná nosná patka s pracovní výškou 200 - 1 900 mm).



Typ zvedáku, základní popis parametrů a výbavy

EMANUEL SCM 85F.12 - sada 12 ks stojanových zvedáků

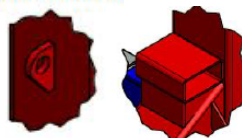
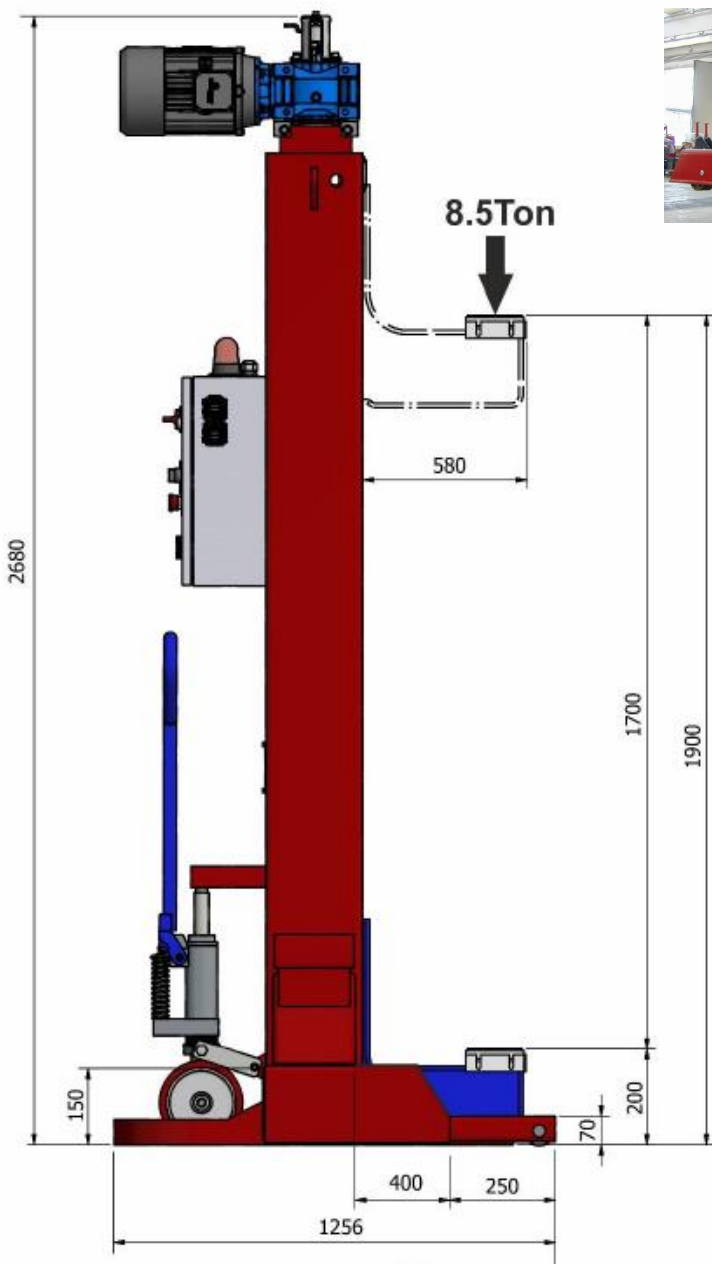
- 12 ks stojanů o max. nosnosti 8 500 kg každý (celá sestava 102 t),
- stojanový zvedák s pevnou nosnou patkou a spínačem identifikace břemene v patkách u všech stojanů (pro vyšší bezpečnost práce),
- hlavní samostatný ovládací panel s LCD displejem a klávesnicí na vozíku (ovládání celé sestavy dle volby obsluhy jako sestava 12+0, 8+0, 6+0, 8+4, 6+6, 4+4+4, páry, každý stojan samostatně, tlačítka nahoru / dolů, STOP bezpečnostní tlačítka, zvuková signalizace, zobrazení výšky zdvihu a identifikace břemene u všech stojanů, zobrazení provozních režimů zvedáku, napájení stojanů, servisní zprávy pro případné poruchy, kontrola správného fázování motorů),
- komfortní procesorové řízení (měření pracovní výšky zdvihu všech stojanů, synchronizace s automatickým vyrovnáváním výšky zdvihu +/- 5 mm, zastavení nosné patky v horní a spodní poloze zdvihu), kompletní bezpečnostní systémy (spínač zastavení nosné patky pro případ překážky pod ní, spínač hlídání opotřebení nosné matice...),

Dodat lze i sestavu se 4, 6, 8, 10, 14 atd. stojany (na poptávku).

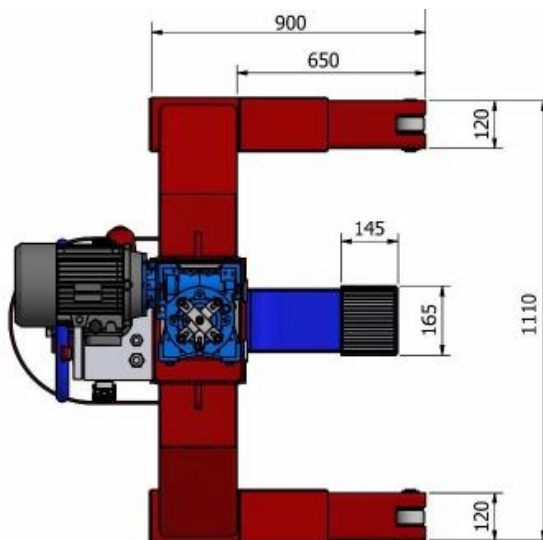


Typ zvedáku, základní popis a výbava	Ilustrační foto
<p>Možná standardní výbava:</p> <ul style="list-style-type: none"> - ovládací panely na každém stojanu (tlačítka NAHORU / DOLU, STOP bezpečnostní tlačítko, signalizace provozu napájení stojanů), - 1 ks dálkového ovládání na 20 m kabelu (tlačítka NAHORU / DOLU, STOP bezpečnostní tlačítko), - napojení všech stojanů konektory (je důležité v případě poškození kabelu, rychlá výměna), - integrovaný paletizační vozík s ovládáním na rukojeti u každého stojanu (maximálně pohodlná, pro obsluhu bezpečná manipulace), - bezpečnostní spínač identifikace břemene v nosné patce každého stojanu (bezpečnostní prvek, co řada konkurenčních zvedáku nemá), - absolutní encoder u každého stojanu pro velmi přesné měření výšky nosné patky a automatické zastavení zvedáku v horní / spodní poloze, - velmi robustní, stabilní konstrukce stojanů, ruční tukové mazání matic a šroubovice, velké rolny uvnitř stojanu atd. (to jsou důležité faktory pro maximální spolehlivost a dlouhou životnost i těch nejvíce namáhaných dílů), - barva stojanů standardně modrá nebo červená (alt. i jiná dle RAL a objednávky zákazníka), - certifikace CE, kompatibilní se směrnicí Evropského parlamentu a Rady 2006/42/ES a Evropským nařízením EN1493 (2010). <p>Doplňující technické parametry stojanů:</p> <ul style="list-style-type: none"> - rychlost zvedání / spouštění břemene 326 mm / min., - minimální výška nosné patky od podlahy 200 mm, - maximální výška nosné patky od podlahy 1 900 mm, - maximální zdvih nosné patky 1 700 mm (1 900 - 200 mm), - vzdálenost krajní hrany nosné patky od stojanu 580 mm, - délka napájecích a signálových el. kabelů max. 25 m, - bezpečné ovládací napětí 24 V AC, - minimální stupeň elektrického krytí IP54 (stojany) a IP55 (hlavní ovládací panel a pomocné ovl. panely na stojanech), - provozní hlučnost zvedáku menší než 70 dB(A). - napájení motoru 400 V - příkon 3 kW (class F protection), - hmotnost stojanu cca 610 kg (robustní stabilní konstrukce). <p>Možný nadstandard (nutno objednat při objednání zvedáku):</p> <ul style="list-style-type: none"> - další hlavní pojízdné ovládací panely pro možnost nezávislého využití 12 stojanů ve 2 (6+6, 8+4) nebo 3 (4+4+4) sestavách, další kabelové dálkové ovládání při použití ve více sestavách, plechové kryty motoru a převodovky, náhradní propojovací kabely délky max. 25 m, provedení IP65 pro venkovní (outdoor) využití atd. 	

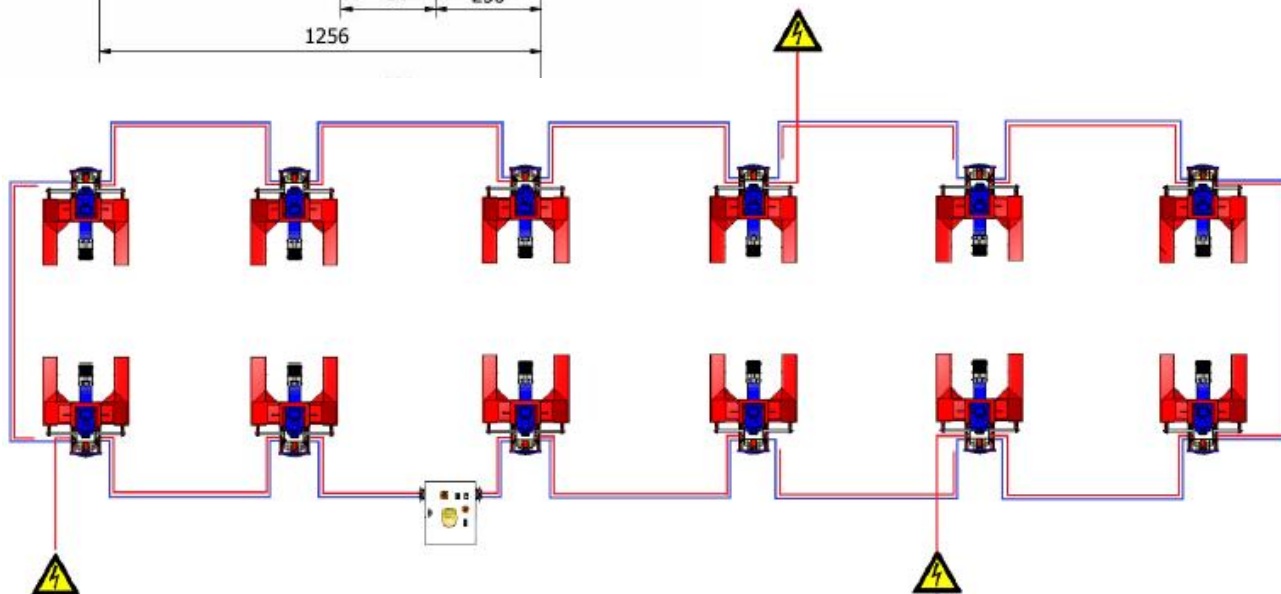
Rozměry stojanu zvedáku **EMANUEL SCM 85F.12** (na poptávku lze i jiné):



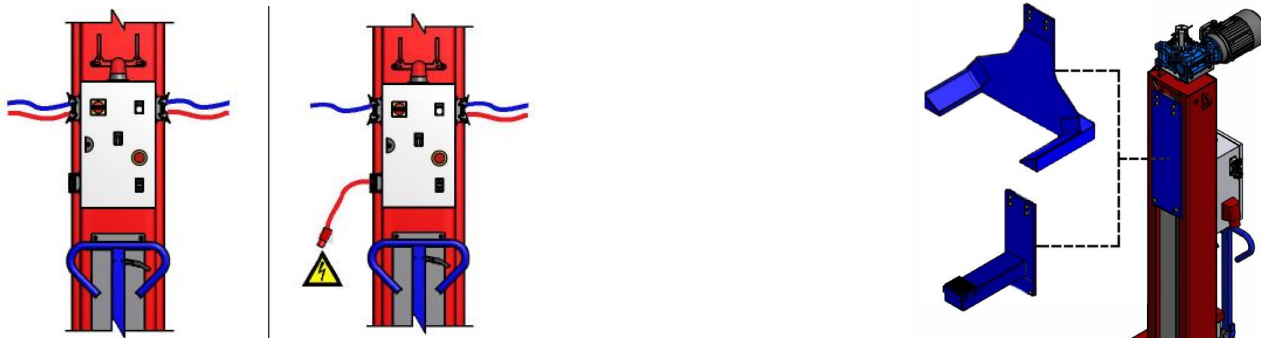
Profily pro manipulaci stojanu pomocí VZV.
 Závěsná oka pro manipulaci se stojanem.



Propojení stojanů el. kabely s konektory.



Sériové napojení stojanů (standardně), zaměnitelné nosné vidle pro zvedání BUS/TRUCK (nadstandard):



Ilustrační foto pro příklad zvedáků EMANUEL řady SCM - pevná nosná patka:



Ilustrační foto pro příklad (horizontálně posuvná nosná patka):

